



AALBORG UNIVERSITY
DENMARK

Aalborg Universitet

Byggeriets navn. Skabelon_byggeribeskrivelse_2_sider

Rasmussen, Torben Valdbjørn

Publication date:
2008

Document Version
Også kaldet Forlagets PDF

[Link to publication from Aalborg University](#)

Citation for published version (APA):
Rasmussen, T. V. (2008). Byggeriets navn. Skabelon_byggeribeskrivelse_2_sider.
<http://klimabyggeri.dk/byggeteknik-eksempler.php>

General rights

Copyright and moral rights for the publications made accessible in the public portal are retained by the authors and/or other copyright owners and it is a condition of accessing publications that users recognise and abide by the legal requirements associated with these rights.

- Users may download and print one copy of any publication from the public portal for the purpose of private study or research.
- You may not further distribute the material or use it for any profit-making activity or commercial gain
- You may freely distribute the URL identifying the publication in the public portal -

Take down policy

If you believe that this document breaches copyright please contact us at vbn@aub.aau.dk providing details, and we will remove access to the work immediately and investigate your claim.

"Byggeriets navn"

Vejledning

Denne skabelon bør anvendes til præsentation af byggerier, hvor der er taget eller vil blive taget højde for fremtidige klimatilpasninger.

Skabelonen benyttes til en to-siders præsentation på denne hjemmeside. En tilsvarende skabelon findes for en et-sides præsentation. Skabelonens tekst og billeder erstattes med en beskrivelse og billeder af det aktuelle byggeri som ønskes præsenteret.

I det blå felt i øverste højre hjørne angives typen af byggeri. Typen kan f.eks. være: Parcelhus, Staldbygning, Svømmehal, Etagebyggeri, Kollegium.

Øverst til venstre på databladet ("Byggeriets navn") angives navnet på det aktuelle byggeri. På databladet beskrives byggeriets projektidé, tiltag for klimatilpasning, byggeprocessen, samt det arkitektoniske ydre, som uddybet nedenfor.



"Billedtekst"



"Billedtekst"

Endelig skal faktaboksen udfyldes. Faktaboksen skal forblive nederst til højre på side 2, mens tekst og billeder kan fordeles helt frit på resten af databladet. Skulle der opstå tvivl omkring anvendelsen af skabelonen, kan Torben Valdbjørn Rasmussen, Ernst Jan de Place Hansen, Statens Byggeforskningsinstitut, Aalborg Universitet eller Kurt Kielsgaard Hansen, Danmarks Tekniske Universitet kontaktes.

Tilsvarende kan beskrivelser og billeder samt relevant information fremsendes til en af de anførte kontaktpersoner som herefter vil stå for udarbejdelsen af databladet.

Materiale kan sendes som word-fil eller som PDF-fil til en af følgende personer:
Torben Valdbjørn Rasmussen

E.mail: tvr@sbi.dk

Ernst Jan de Place Hansen

E.mail: ejp@sbi.dk

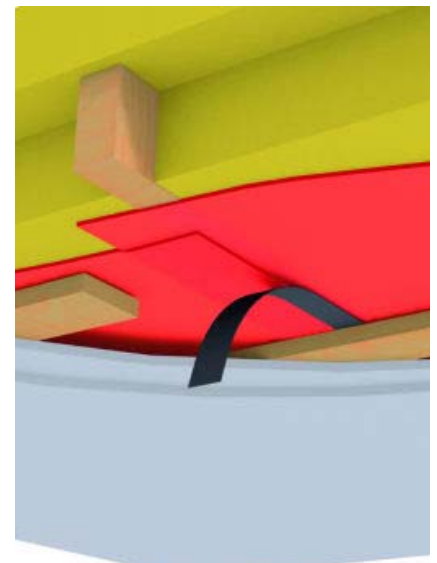
Kurt Kielsgaard Hansen

E.mail: kkh@byg.dtu.dk

Den fremsendte information vil derefter blive redigeret og lagt ud på hjemmesiden for "Klimaforandringer og Innovation i fremtidens Byggeri, region Sjælland", med forkortelsen KIBS.

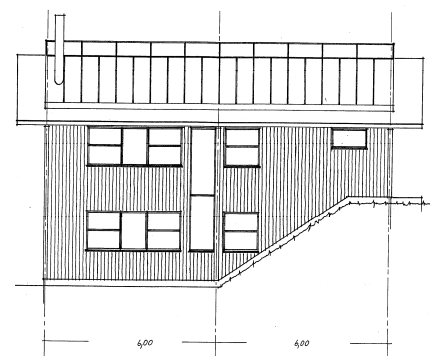
På forhånd tak fordi du vil bidrage til at informere omkring tiltag for klimatilpasning i byggeriet.

Med venlig hilsen
Torben Valdbjørn Rasmussen
Dr. Neergaards vej 15, 2970 Hørsholm
Tlf: +45 4574 2272



"Billedtekst"

"Billedtekst"





"Billedtekst"

Projektidé

"Beskrivelse af ideen, baggrunden og udfordringen for det udførte projekt"

Klimatilpasning

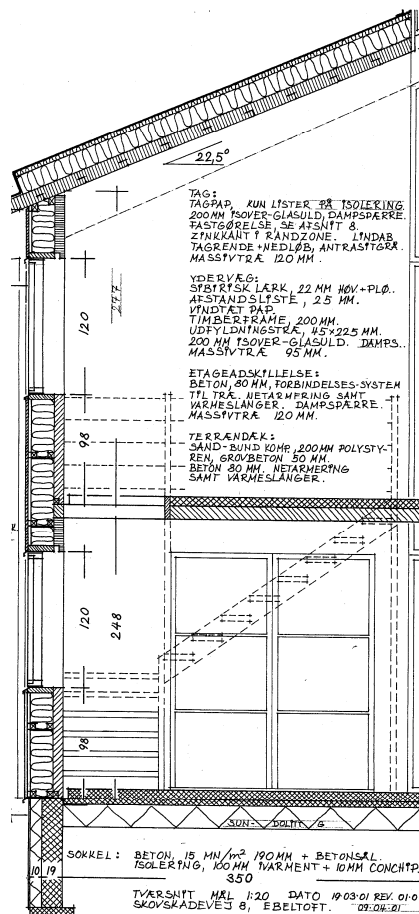
"Beskrivelse af tiltag som er introduceret i projektet eller gennemført i byggeriet for at tilpasse byggeriet til fremtidens klima"

Byggeprocessen

"Beskrivelse af den metode der benyttes under opførelsen af byggeriet til at etablere klimatilpasningen"

Arkitektoniske ydre

"Beskrivelse af byggeriets arkitektoniske ydre og anvendelsen af bevidste visuelle virkemidler"



Faktaboks

- Byggeri
"Byggeriets navn og type"
- Adresse
"Vejnavn, nummer
postnummer, by"
- Areal
F.eks. "Samlet etageareal er 165
m², heraf 135 m² bolig og erhverv
samt 30 m² kælder"
- Byggeperiode
Angiv måned og år for byggeriets
påbegyndelse og afslutning
- Klimatilpasning
"Det beskrevne tiltag som er
anvendt for at imødekomme det
fremtidige klima"
- Bygherre
"Navn og adresse på bygherre"
- Entreprenør
"Navn og adresse på entreprenør"
- Rådgiver
"Navn og adresse på rådgiver"
- Arkitekt
"Navn og adresse på arkitekt"
- Leverandør af komponent til
klimatilpasning
"Navn og adresse på leverandører
af komponent eller princip"

Udarbejdelse:

"Navn og tilhørsforhold", "Måned, år"