



AALBORG UNIVERSITY
DENMARK

Aalborg Universitet

Hvad kortene kan fortælle om kultur- og naturlandskabet

Brande-Lavridsen, Hanne

Published in:
Natur, kultur og forvaltning

Publication date:
2005

Document Version
Også kaldet Forlagets PDF

[Link to publication from Aalborg University](#)

Citation for published version (APA):
Brande-Lavridsen, H. (2005). Hvad kortene kan fortælle om kultur- og naturlandskabet. I *Natur, kultur og forvaltning: historiske kort i praksis* [HisKIS]. <http://hiskis-net.cafezaki.com/Seminarer/Naturkulturogforvaltning/tabid/67/Default.aspx>

General rights

Copyright and moral rights for the publications made accessible in the public portal are retained by the authors and/or other copyright owners and it is a condition of accessing publications that users recognise and abide by the legal requirements associated with these rights.

- Users may download and print one copy of any publication from the public portal for the purpose of private study or research.
- You may not further distribute the material or use it for any profit-making activity or commercial gain
- You may freely distribute the URL identifying the publication in the public portal -

Take down policy

If you believe that this document breaches copyright please contact us at vbn@aub.aau.dk providing details, and we will remove access to the work immediately and investigate your claim.



Dagens program:

Hvad er et **landskab** ?

Kriterier for fremstilling og brug af **kort**

Hvad kan kortene fortælle om vore landskaber ?



Hvad forstår ved et landskab?



Überørt natur
(genetisk betydning)

Naturlige miljø (inkl.
menneskets indgriben)

**Forskellige former
for liv** (inkl. menne-
skets aktiviteter)

Landskabsmaleri

Landskabskort



Naturlandskabet



Naturlandskabet

- det fysiske landskab
- det åbne land

Dyrkningslandskabet



Dyrkningslandskabet



Landbrugsland-
skabet



Dyrkningslandskabet



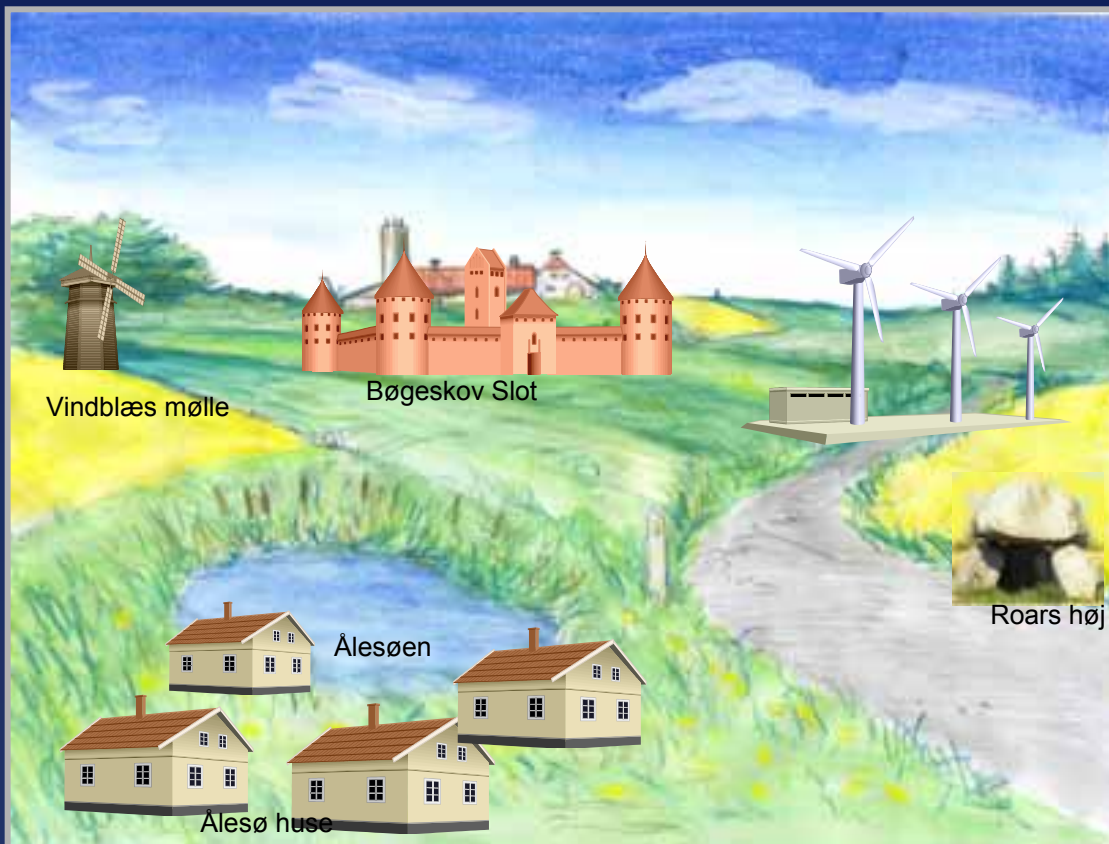
Skovbrugslandskabet

Gartnerilandskabet

Kystlandskabet

m.m.

Kulturlandskabet



Vindblæs mølle

Bøgeskov Slot

Roars høj

Alesøen

Alesø huse

Det menneske-
skabte landskab

Det bynære
landskab

Bylandskabet

Kystlandskabet

Det historiske
landskab

Stednavne

Landskabet og de historiske kort



Landskabets udvikling og udnyttelse afspejles bl.a. i de historiske kort



Landmålerens og Kortlæggerens landskab



Skellets
beliggenhed

Bygningens omrids

Søens
afgrænsning

OSV.



Kort er et kommunikationsmedium



Kort er præget af videnskabelige og teknologiske landvindinger

Kort er ikke statiske

Kort viser ikke nødvendigvis sandheden



Kort er afbildninger – ikke fotografier



Kort viser landskabet i fugleperspektiv

Kort viser landskabet mindre eller meget mindre end det er

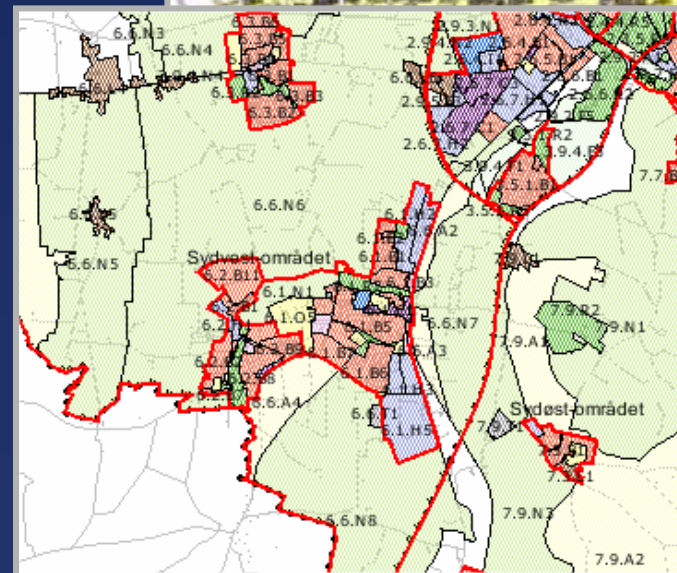
Kort kan derfor kun vise et begrænset antal elementer i landskabet



Kortets funktioner

Kort kan fungere som:

- værktøj
- oplevelsesmedium
- informationsmedie



Hvad skal man kende til, før man kan læse/tolke et kort?

Hvad er kortets formål?

For **hvem** er kortet fremstillet?

Hvilket område dækker kortet?

Hvad er kortets titel, målforhold, orientering og reference?

Hvem har produceret kortet og **hvornår** og **hvordan**?

Hvad er med i kortet og **hvad** er udeladt?

Hvordan er indholdet i øvrigt præget af de omstændigheder, det var produceret under?



Hvad kan man så læse ud af et kort?

- geometrisk lokalisering
- fysiske karakteristika
- relationer
- afhængigheder
- beskrivende lokalisering



Hvad kan man så lære ved at læse et kort?

- noget om forskellige elementer/objekter (topografiske kort)
- noget om højdevariationer (måske) (reliefkort og orohydrografiske kort)
- noget om landskabvariationer (topografiske og geologiske kort)
- noget om transportstrukturen (vejkort)
- noget om ejendoms- og landbrugsstrukturen (matrikelkort)
- noget om bosteders (gårde, byer) oprindelse (stednavne)
- noget der ellers relaterer sig til området (temakort)

Vær opmærksom på, at forskellige kort fremhæver forskellige elementer!



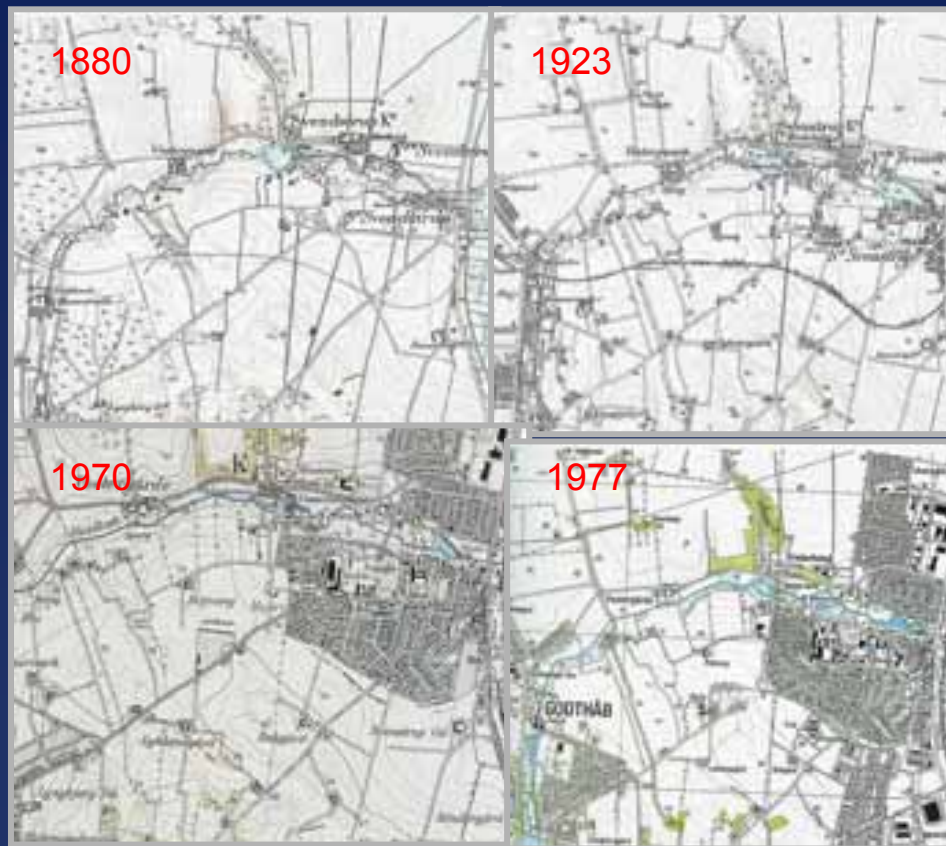
Hvad giver forskellige kort over samme område og fra forskellige tidsperioder så mulighed for?

- vise forandringer i
naturlandskabet (langsom proces)

- vise forandringer i
arealanvendelsen (går stærkt)

- vise forandringer i
ejendomsstrukturen (politisk)

- foretage analyser



Historiske kort ~ Gamle kort

Gamle kort kan vise forandringer over tid:

- hvad er forandret
- hvor hyppige er forandringerne
- hvornår er de største forandringer sket
- hvilken tidsreference taler vi om

Vores landskabshistorie kan desværre kun fortælles 350 år tilbage vha. historiske kort!



Vigtige danskproducerede historiske kort til landskabs-analyser

Johannes Meyers landkort fra sidste halvdel af 1600-tallet

Videnskabernes Selskabs landkort fra sidste halvdel af 1700-tallet og første halvdel af 1800-tallet

Udskiftningskortene fra sidste halvdel af 1700-tallet (ikke landsdækkende)

Originalmatrikelkortene (økonomiske kort) fra første halvdel af 1800-tallet herunder Sognekortene

Matrikelkortene (ejendomskortene) fra sidste halvdel af 1800-tallet frem til i dag

De topografiske kort (Generalstaben, Geodætisk Institut, Kort & Matrikelstyrelsen) fra hhv. 1.ste, 2.den, 3.die og 4.de opmålinger i perioden fra midten af 1800 tallet til i dag.

Geologiske kort herunder jordartskortene fra sidste halvdel af 1800-tallet til i dag

Tekniske kort (bylandskabskort) fra sidste halvdel af 1900-tallet til i dag

Forskellige **temakort** fra 1900-tallet til i dag.

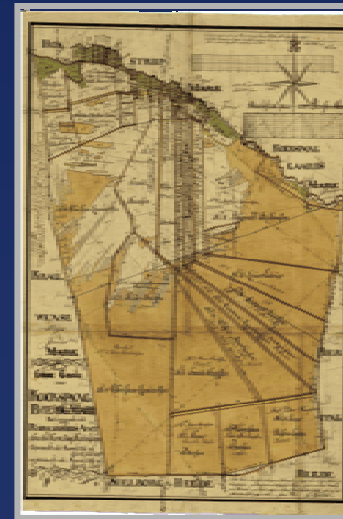
Fly- og ortofotos fra 1920'erne til i dag)



Forskellige historiske korttyper

De landskabsbeskrivende kort

- tekniske kort
- topografiske kort
- landkort



De økonomiske kort

- matrikelkort
- sognekort



Tolkning af historiske kort



Historiske kort:

- afspejler datidens holdninger og filosofier
- er præget af datidens tekniske muligheder
- er præget af datidens økonomiske ressourcer
- er præget af "moden" indenfor symboler

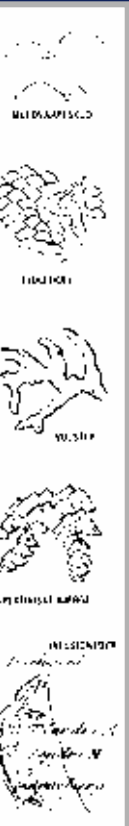
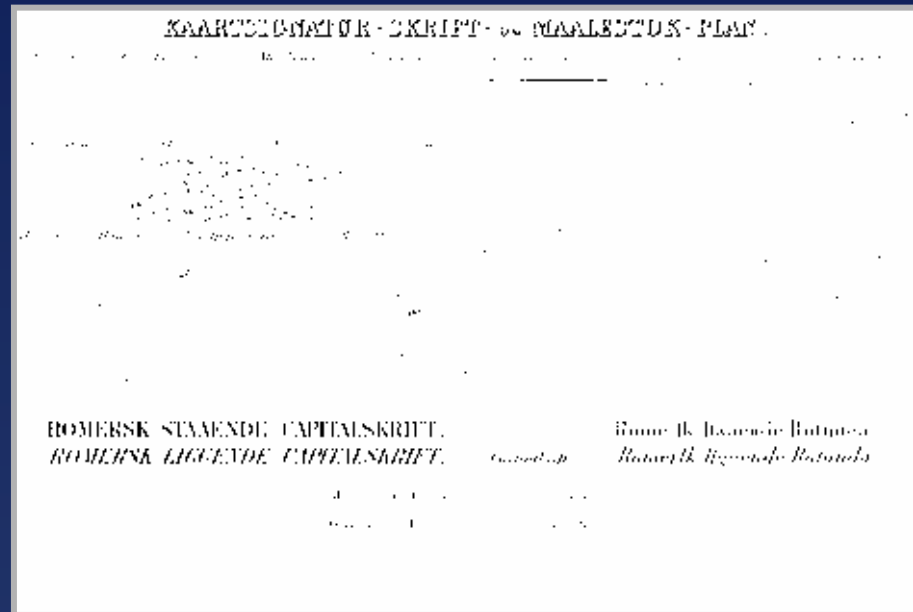


Symboler og signaturer i historiske kort

Forskellige symbolstandarder:

- billedsymboler
- ikoniske symboler
- geometriske symboler
- farver
- stednavne

Sæt jer godt ind i de gamle korts symbolsprog



De historiske korts kilder (1)

De historiske kort kan være præget af:

- ufuldstændig viden om emnet
- forudindtagethed og favoritideer
- specielle interesser hos "rekvirenten"
- specielle behov hos en målgruppe
- original eller kopi
- original eller afledt

Vær kildekritiske



De historiske korts kilder (2)

Referencesystemer:

- astronomiske stedbestemmelser
- kortprojektioner og koordinatsystemer

Opmålingsmetoder:

- skitser
- målebord
- landmåling
- fotogrammetri m.m.



Detaljeringsgrad/målforshold



Sammenligninger mellem historiske og nutidige kort

Overlejring

Elastik- eller gummidugs-transformation

- udpeg fikspunkter i begge kort
- lav trekantmodeller i begge kort
- check relationerne mellem trekantpar
- brug affin transformation for hver trekantpar

5'tegrads polynomietransformation



Fra 2D til 2½ (3D) (1)



Videnskabernes
Selskabs originale
2D-kort

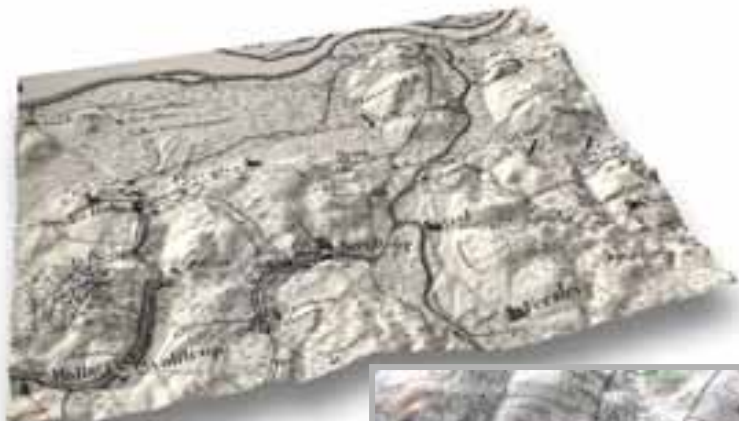


2½D-modeller

Videnskabernes
Selskabs kort
kombineret med DHM



Fra 2D til 2½D (3D) (2)



2½D-modeller:

Videnskabernes Selskabs kort kombineret med DHM



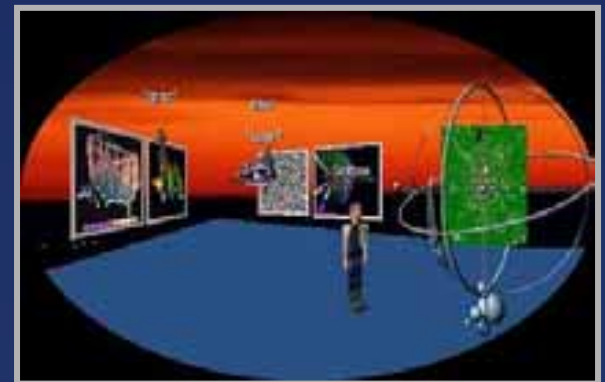
Nutidigt
topografisk kort
samt ortofoto
kombineret med
højdemodel



Formidling af det historiske landskab

Hvordan formidles landskabets historie til den brede befolkning?

- fysiske udstillinger
- virtuelle udstillinger
- ud i naturen med de gamle kort



Fremtidens kultur- og naturlandskab?



Hvordan ser
landskabet ud om
100 år?

eller

Hvordan ønsker vi
at efterlade
landskabet til
vores
efterkommere?



Tak for opmærksomheden

