



Videncenter om
Bygningers
Klimapåvirkninger

Udvikling af Læringspakke

Møde med underviserne den 18-08-2022

Agenda

1. Introduktionsrunde
2. Klimakrav og VCBK
3. Generelt om læringspakken
4. Emner, redskaber, øvelser
5. Afrunding



2. Klimakrav, VCBK og læringspakken

Klimakrav i BR fra 1. januar 2023

1. I nybyggeri skal klimapåvirkning dokumenteres ved beregning (livscyklusvurdering, LCA)
2. Nybyggeri over 1000 m² skal overholde en grænseværdi på 12 kg CO₂-eq./m²/år

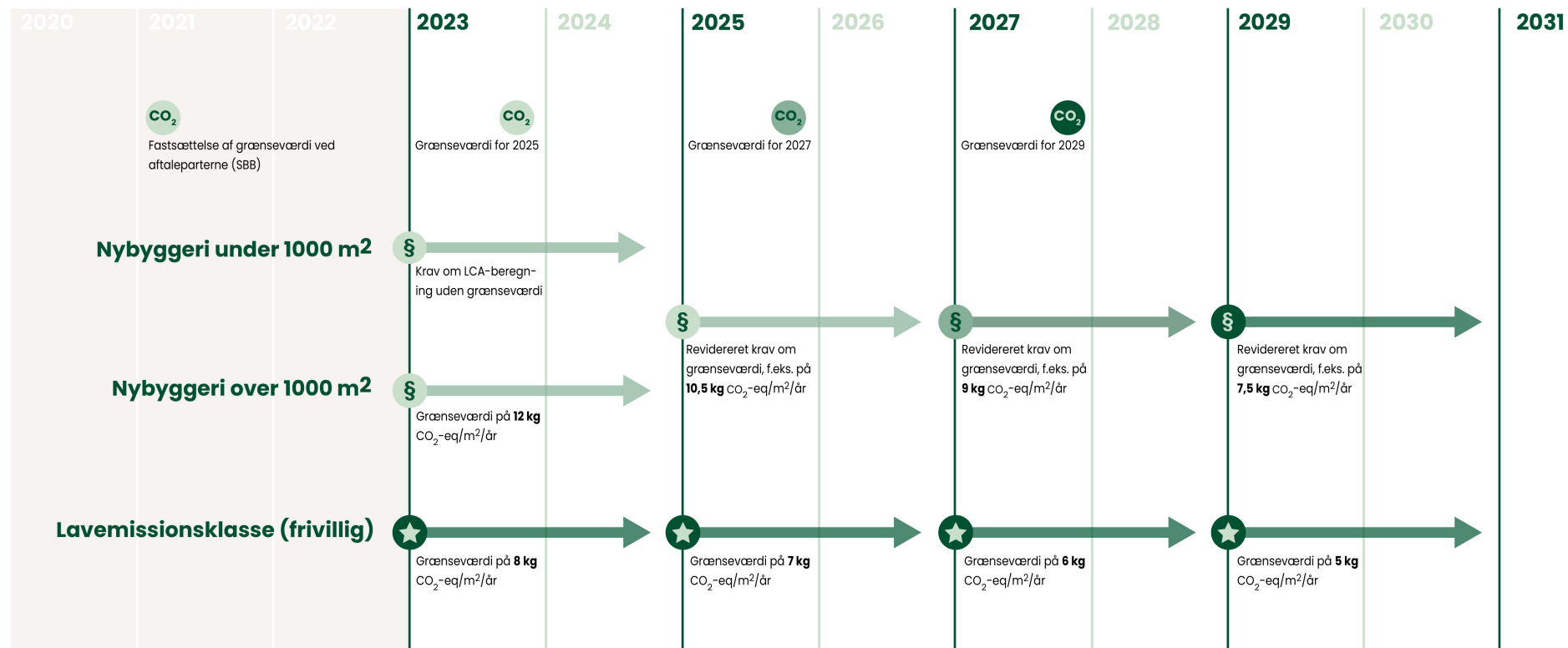
Status



National høring afsluttet.
Høringsnotat offentliggjort

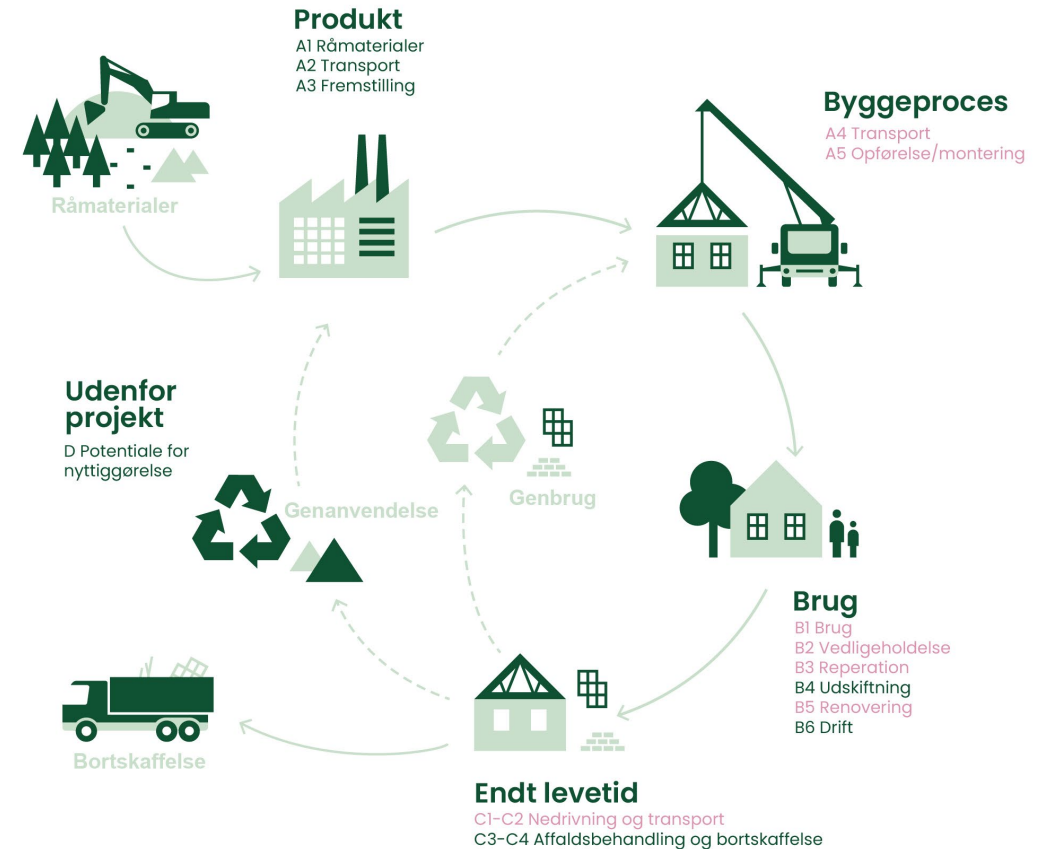
Bolig- og Planstyrelsen
udvikler vejledningsmateriale,
der forventes offentliggjort til
december.

Køreplan efter national strategi



Afgrænsning af livscyklusfaser

- Inkluderet: A1-A3, B4, B6, C3-C4, D
- Udelukkende klimapåvirkning
- Betragtningstidsperiode på 50 år



Grønne moduler = skal indgå i klimaberegningen
Lysrøde moduler = skal ikke indgå i klimaberegningen

Videncenter om Bygningers Klimapåvirkninger (VCBK)

- Etableret af BPST i marts 2022.
- Hjælper byggebranchen med de nye klimakrav
- Webinarer, oplæg, møder (ikke kurser)
- Støtter vidensspredning også gennem andre aktører
- 4 regionale netværk
- Kommer snart: Casebibliotek, korte guides, læringsmateriale

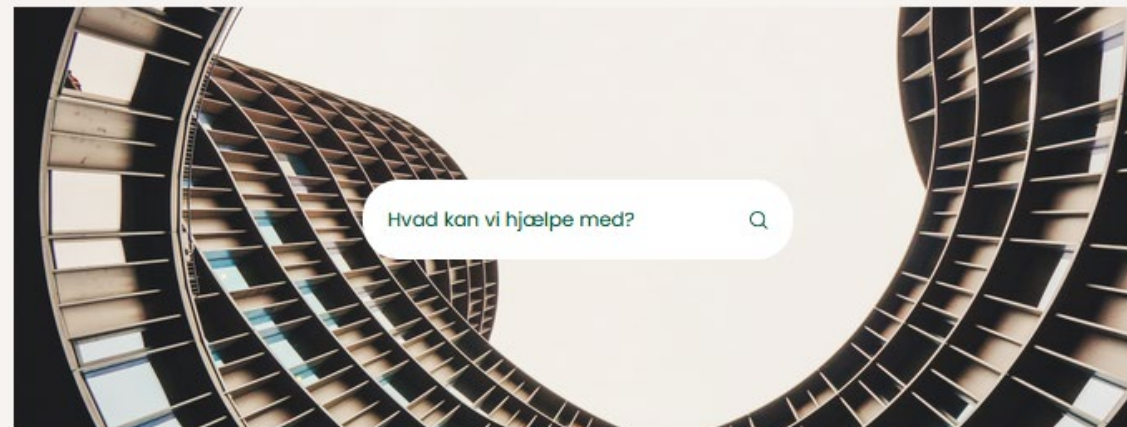


PRIMETIME



ByggeriOgKlima.dk

- Introduktion til klimakravene og FAQ
- Postkasse **info@ByggeriOgKlima.dk**
- Status om kravenes udvikling
- Arrangementer og nyheder
- Nyhedsbrev
- LinkedIn og Facebook



Vi hjælper byggebranchen med at blive klar til de nye klimakrav

Der kommer klimakrav for nybyggeri i bygningsreglementet i 2023. VCBK giver svar på, hvad det betyder for dig, og hvordan du opbygger kompetencer.



14. september 2022, Holstebro

Netværksmøde i Midtjylland om klimakravene

Kom med til VCBK's netværksmøde i Holstebro. Bliv klar til at beregne CO₂-udledning fra nybyggeri.

Læs mere



22. september 2022, Nørresundby

Netværksmøde i Nordjylland om klimakravene

Kom med til VCBK's netværksmøde i Aalborg. Bliv klar til at beregne CO₂-udledning fra nybyggeri.

Læs mere



23. august 2022, Teams

Webinar: De nye klimakrav – hvad er status?

VCBK holder 1-timers webinar d. 23/8 for dig, der vil høre om de kommende klimakrav, og hvordan man b...

Læs mere

3. Generelt om læringspakken



Målsætning

- Efteruddannelse som primær målgruppe for at opkvalificere de nuværende praktikere
- Især mindre virksomheder og personer uden forudgående LCA-kendskab
- Uvildigt og gratis materiale
- Til kursusudbydere, firmaintern udvikling eller selvstudier

Leverancer

Slidedeck

- Baggrund, krav, LCA-metode, dokumentation
- Opgaver og rettevejledning
- Illustrative analyser af enkelte cases

Vejledning til undervisere

- Beskrivelse af læringspakken og mulige undervisningsforløb

Undervisningsseancer

- Webinar til undervisere (gentages på to alternative datoer)

Forløb

18. aug.	Introduktion og behovsafklaring Udvikling
Medio okt.	Input fra målgruppen baseret på udkast
Medio nov.	Offentliggørelse på hjemmesiden
24. nov.	Webinar til underviserne
28. nov.	Webinar til underviserne
Marts '23	Evaluering hos underviserne

Principper

Læringsmål

- Deltageren kan anvende regler og teorien omkring bygnings-LCA i Danmark og kan eftervise overholdelse af BR-klimakrav

Uafhængighed

- Materialet skal være selvforklarende, så det kan anvendes til selvstudier og kræver mindre forberedelsestid for underviseren
- Slidedæk kan læses som et sammenhængende læringsforløb

4. Enmer, redskaber, øvelser

Emner

Metode

- Begreber, ordliste
- Regelgrundlag, BR, standarder
- Livscyklusfaser og scenarier
- Beregningsmetode
- Bygningsmodel
- Arealdefinitioner
- Miljødata til materialer og energi
- Levetider

Baggrund

- LCA som metode til bygningers miljøvurdering
- Internationale og nationale aftaler og strategier
- Livscyklustilgangen som redskab i kompleks økonomi

Proces

- Kilder til miljødata
- Materiale-mængder
- Estimer og nøgletal
- Dokumentation og rapportering
- Kvalitet og mulige fejl (også myndighed)

Redskaber

Øvelser

- Med og uden LCAByg
- Teoretisk viden
- Praktisk udførelse af LCA

Case analyser

- Cases fra nyt casebibliotek
- Eksempler på analyser
- Indgår i øvelser

LCAByg

- Læringspakken inkluderer ikke LCAByg
- Forløb med / uden LCAByg forudsætninger

Praktiske øvelser

Uden forudsætninger

- Klimaberegning af bygningsdel / bygning (Excel-skabelon)
- Beregning af materialemængder
- Arealberegning
- Aflæsning af energibehov fra Be18 nøgletal
- Levetider
- EPD, generisk datagrundlag, råmængder
- Analyser og optimering
- Tekniske installationer
- Informationsbehov i projektforsløb

Kræver LCAByg

- Klimaberegning af bygningsdel / bygning
- Brug generiske konstruktioner og nøgletal
- Brug specifikke værdier
- Brug resultater, grafer og Excel-udtræk
- Rapport

Spørgsmål

- Vejledning til undervisere: Hvad er vigtigt?
- Uddybende emner: Målstyring, kvalitetssikring?
- Øvrige livscyklusfaser og miljøindikatorer bliver kun strejft
- Engelsk version?
- Hvordan vil i implementere pakken?
- Hvem står til rådighed til evaluering i oktober og marts?

5. Afrunding

Forløb

18. aug.	Introduktion og behovsafklaring Udvikling
Medio okt.	Input fra målgruppen baseret på udkast
Medio nov.	Offentliggørelse på hjemmesiden
24. nov.	Webinar til underviserne
28. nov.	Webinar til underviserne
Marts '23	Evaluering hos underviserne