

Science and Society – Festival of Research 29. april 2011

Sundhed og Samfund:

Den moderne forskers rolle – problemforklarer eller problemløser?

[Bent Egberg Mikkelsen](#)

Researchgroup:

Meal Science & Public Health Nutrition (MENU)

Abstract: Fødevarereproduktion og -forbrug har stor og direkte sundheds- og miljømæssig betydning for såvel mennesker som samfund. Fedmeproblematik og udledning af miljøgifte og drivhusgasser er blot nogle af eksemplerne. Har videnskab og forskning et ansvar for aktivt at udvikle løsninger på store samfundsmæssige udfordringer? Med eksempler fra måltidsforsknings- og folkesundhedsernæringsområdet vil de udfordringer, der opstår, når forskningsverdenen samarbejder med virksomheder, civilsamfund og myndigheder blive diskuteret

De store udfordringer

Lund Deklarationen

- **Swedish Presidency: research must focus on grand challenges: 2009-07-10.**
- At a conference on research and innovation held in Lund, Sweden, hosted by the Swedish Presidency of the Council of the European Union, approximately 350 researchers, policy makers and representatives from industry and research funding institutions agreed on declaration stating that European research policy should focus on global 'grand challenges' such as **climate change, water shortage and pandemics.**



Mål

- Hvordan vores forskning kommer samfundet tilgode
- Kan vi tillade os at nøjes med forstå
- Eller kan vi være normative og være med til at forandre?

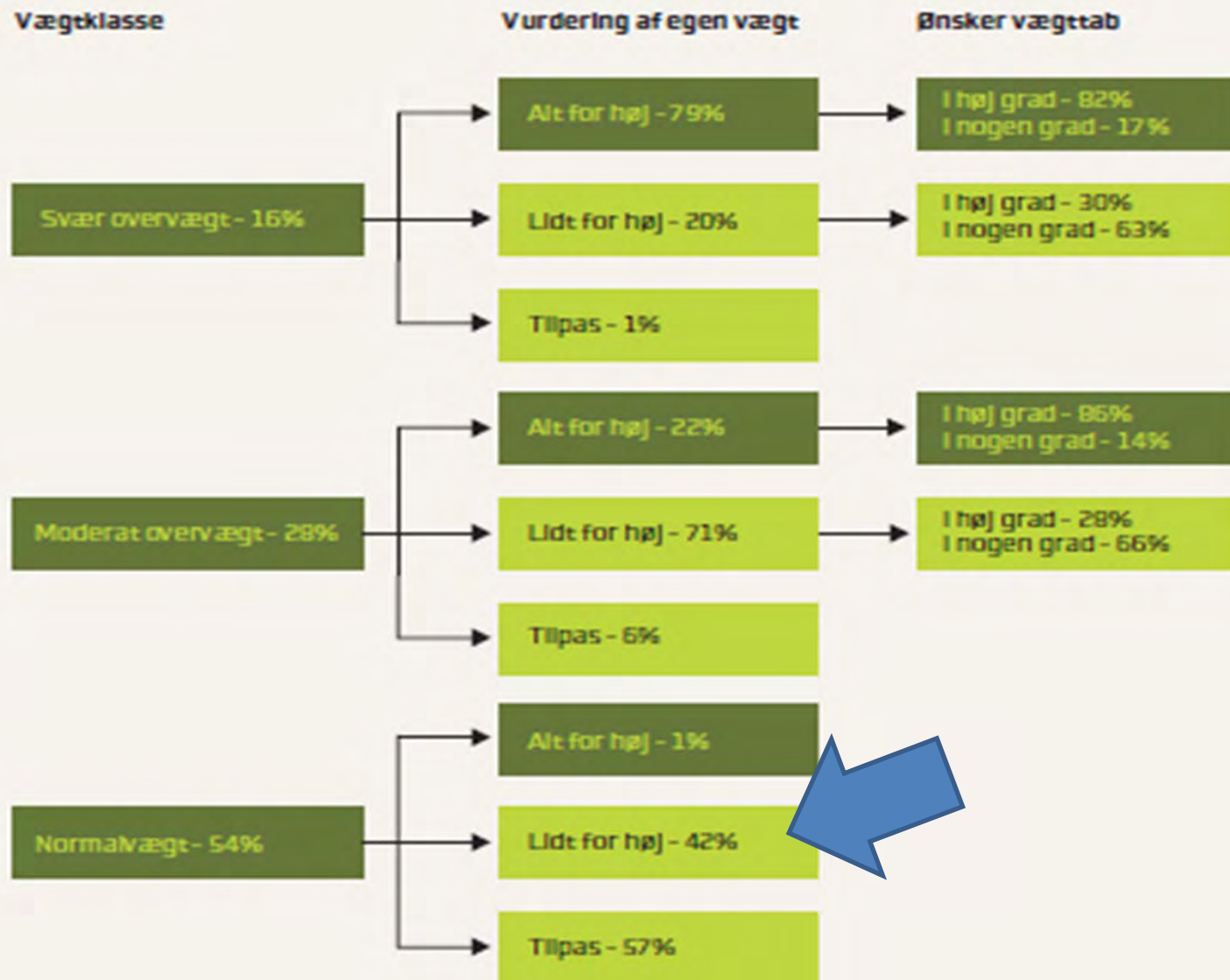
- **Sundhed og Samfund:**
Den moderne forskers rolle – problemforklarer eller problemløser?
[Bent Egberg Mikkelsen](#)
Professor, forskningsleder, Måltidsforskning & Folkesundhedsernæring, Aalborg Universitet
- Fødevarerproduktion og -forbrug har stor og direkte sundheds- og miljømæssig betydning for såvel mennesker som samfund. Fedmeproblematik og udledning af miljøgifte og drivhusgasser er blot nogle af eksemplerne. Har videnskab og forskning et ansvar for aktivt at udvikle løsninger på store samfundsmæssige udfordringer? Med eksempler fra måltidsforsknings- og folkesundhedsernæringsområdet vil Bent Egberg Mikkelsen diskutere de udfordringer, der opstår, når forskningsverdenen samarbejder med virksomheder, civilsamfund og myndigheder.
-
- Fødevarerproduktion og -forbrug har stor og direkte sundheds- og miljømæssig betydning for såvel individ og samfund. Overvægt og fedme og udledning af miljøgifte og drivhusgasser er eksempler på nogle af disse konsekvenser. Har forskning og videnskaberne et ansvar for denne udvikling eller skal den blot prøves at forstå og forklare udviklingen. Skal den engagere sig i sociale felter, i bevægelser og med virksomheder og være med til at aktivt at udvikle løsninger på de store samfundsmæssige udfordringer eller skal den overlade den slags til politikere, embedsmænd og borgere. I dette indlæg vil jeg se på universitetets rolle i at udvikle og teste interventioner indenfor det store og brogede felt der drejer sig om de sundheds- og miljømæssige konsekvenser af vores adfærd i vores spising uden for hjemmet. Jeg vil se på eksempler fra Måltidsforskning & Folkesundhedsernæringsområdet og diskutere konkrete eksempler på udvikling af nye "måltidslandskaber" for børn og unge i børnehaver, skoler og universitetssammenhæng. Jeg vil diskutere forskningens rolle når det gælder om at informere politik processen og konkrete udfordringer i forhold til forskningsdesigns. Endelig vil jeg diskutere de udfordringer der knytter sig til at indgå i forskningskonsortier er med virksomheder, civilsamfund og myndigheder og tage stilling til spørgsmålet om i hvor høj grad forskere kan være drivet af normative tilgange.
-


Vores problemfelt: En tung udfordring



FIGUR 4. 65

Sammenhæng mellem vægtklasse, vurdering af egen vægt og ønske om vægttab - kvinder

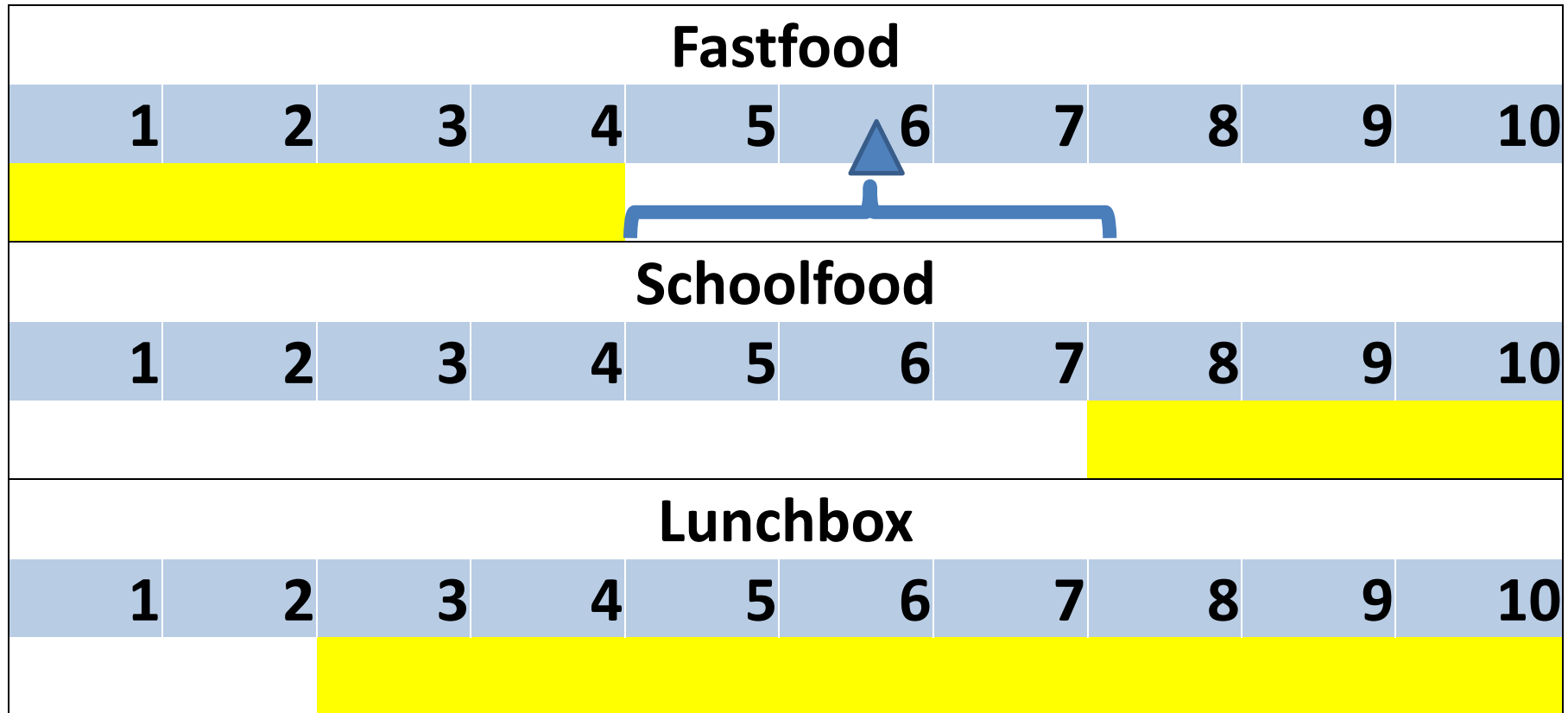




Vort genstandsfelt: Måltidslandskabet i velfærdssystemet

Måltiderne og maden vi møder i det offentlige – og hvor det er muligt at være normative

Obesogenicitet i forskellige måltidsløsninger



Vores vision og regelsæt

- at bidrage til at gøre *en forskel*

$\Delta \delta$

- at være *normative*
- inden for det *videnskabelige paradigme* vi er en del af

At være normativ

- Vi har en holdning til måltidslanskabet
- Et udfald er bedre end et andet
- Det udfordrer måske det klassiske videnskabsbegreb
- Eks: økologi kontra konvention

KØB STORT - SPAR GIGANTISK!

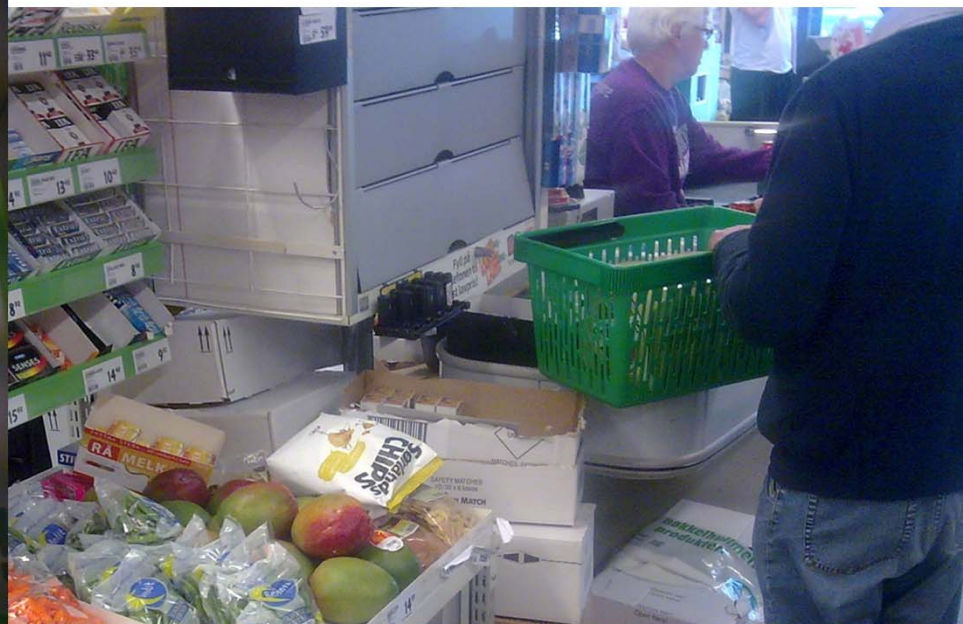
**12 STK. GUF KÆMPE
FLØDEBOLLER**
500 g. Med eller uden kokos.
Normal stk. pris 7,-

1 PAKKE
29⁹⁵
Kg pris
v/1 stk. 59,90

SPAR OP TIL 54⁰⁵



Fra CSR til SSR



Evidens informerer politik

EU Skolefrugt til børn



<http://www.prochildren.org/>

The EU School Fruit Scheme



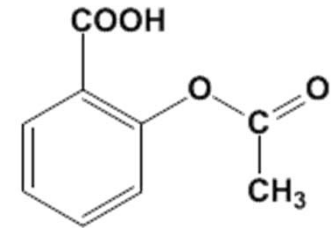
http://ec.europa.eu/agriculture/markets/fruitveg/sfs/index_en.htm

THE GOLDEN



STANDARD

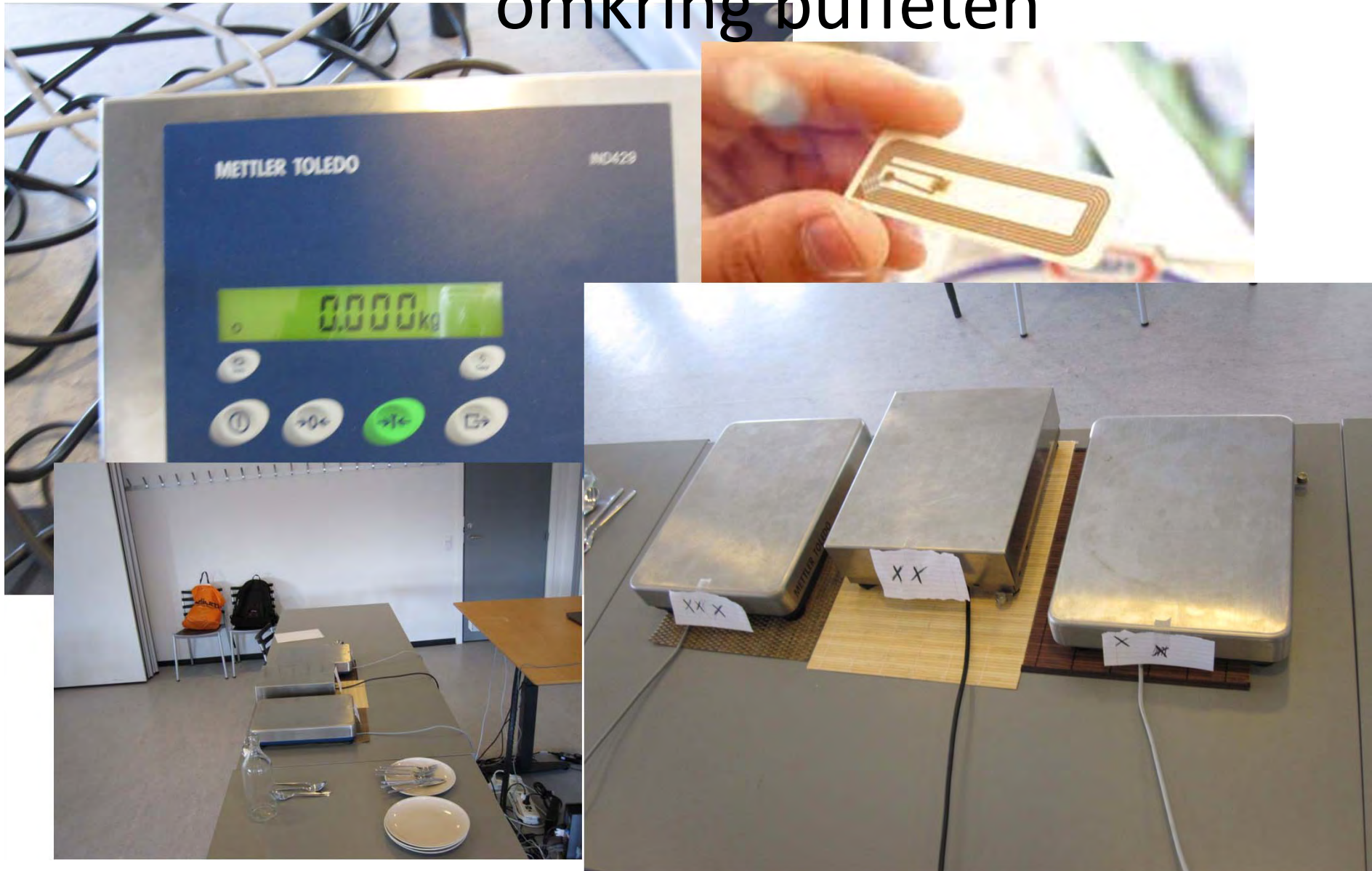
Interventioner case control



www.biosite.dk 160510



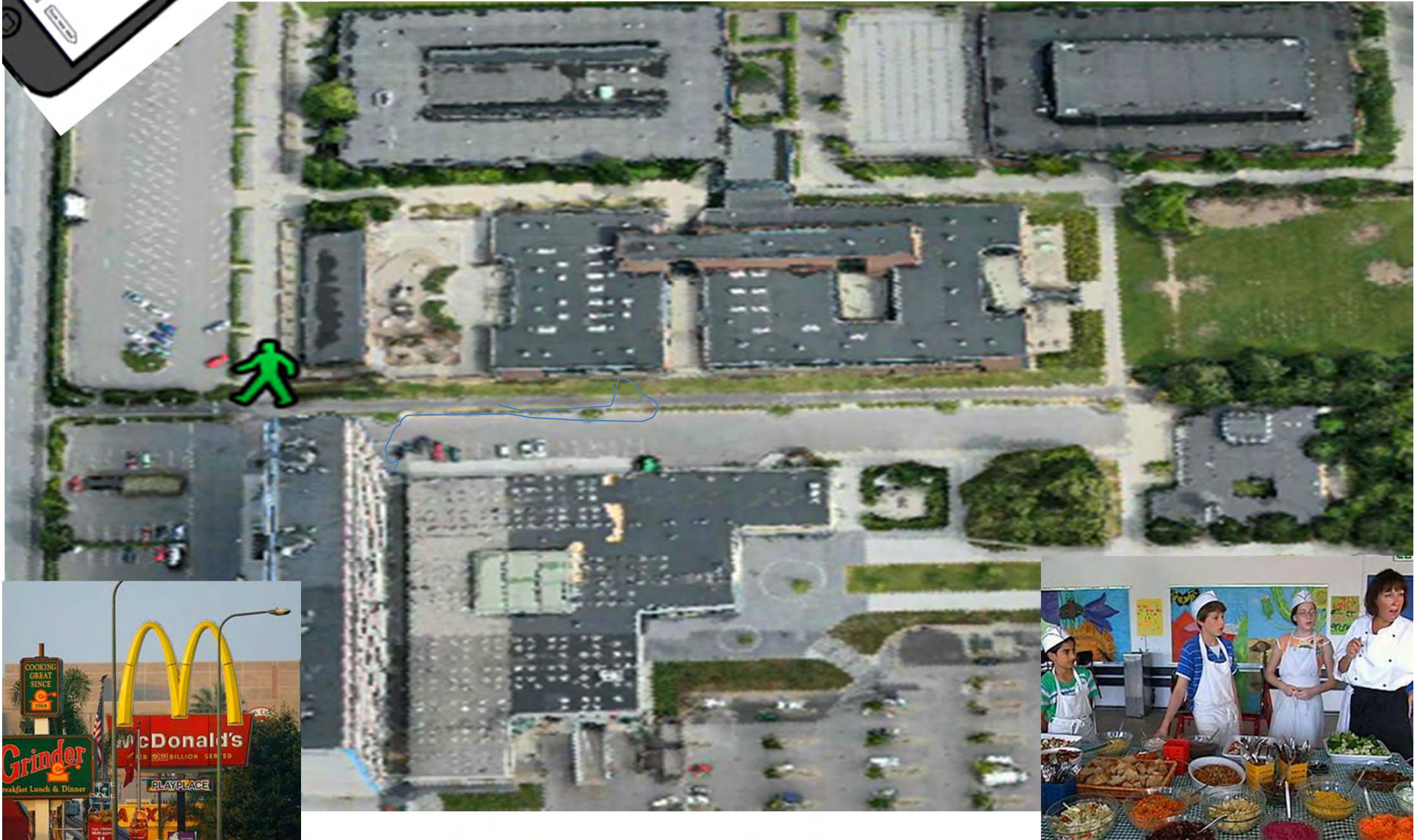
Eksempel 1: Måltidslandskabet omkring buffeten





Eksempel 2: Måltidslandskabet omkring Hedegårdskolen

omkring Hedegårdskolen



Eksempel 3: Måltidslandskabet på sportsstadion



Tak for jeres opmærksomhed!

Følg os på www.menu.aau.dk