



Aalborg Universitet

AALBORG UNIVERSITY  
DENMARK

## Et stop på vejen og det sociale netværks betydning for rehabiliteringsforløbet efter en erhvervet hjerneskade

Bystrup, Mette Ryssel; Pallesen, Hanne; Aadal, Lena; Larsen, Kristian; Hindhede, Anette Lykke

*Creative Commons License*  
Ikke-specificeret

*Publication date:*  
2018

*Document Version*  
Accepteret manuskript, peer-review version

[Link to publication from Aalborg University](#)

### *Citation for published version (APA):*

Bystrup, M. R., Pallesen, H., Aadal, L., Larsen, K., & Hindhede, A. L. (2018). *Et stop på vejen og det sociale netværks betydning for rehabiliteringsforløbet efter en erhvervet hjerneskade*. Poster præsenteret ved Seminar om forskning og de kommunale forebyggelses- og sundhedsopgaver, Aalborg, Danmark.

### **General rights**

Copyright and moral rights for the publications made accessible in the public portal are retained by the authors and/or other copyright owners and it is a condition of accessing publications that users recognise and abide by the legal requirements associated with these rights.

- ? Users may download and print one copy of any publication from the public portal for the purpose of private study or research.
- ? You may not further distribute the material or use it for any profit-making activity or commercial gain
- ? You may freely distribute the URL identifying the publication in the public portal ?

### **Take down policy**

If you believe that this document breaches copyright please contact us at [vbn@aub.aau.dk](mailto:vbn@aub.aau.dk) providing details, and we will remove access to the work immediately and investigate your claim.

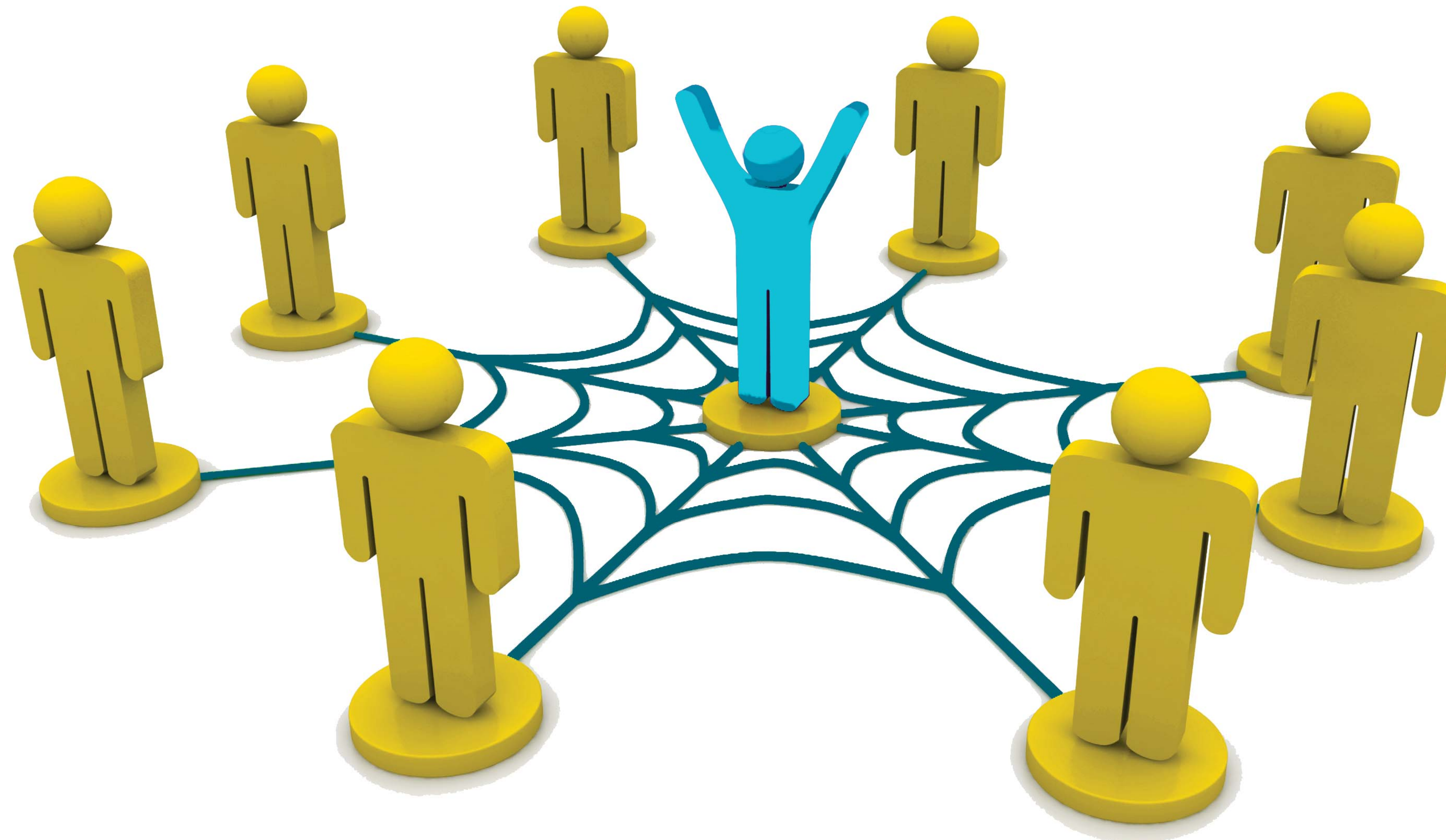


# Et stop på vejen og det sociale netværks betydning for rehabiliteringsforløbet efter en erhvervet hjerneskade

Mette Ryssel Bystrup<sup>1,2</sup>, Hanne Pallesen<sup>1</sup>, Lena Aadal<sup>1</sup>, Kristian Larsen<sup>2</sup>, Anette Lykke Hindhede<sup>2</sup>

<sup>1</sup>Regionshospitalet Hammel Neurocenter - Universitetsklínik for Neurorehabilitering, Aarhus Universitet

<sup>2</sup>Institut for læring og filosofi, Aalborg Universitet



## Formål

Formålet er at undersøge mekanismer bag social ulighed i rehabiliteringsforløb blandt unge (15-30-årige) med en erhvervet hjerneskade, hvor fokus vil være på det specialiserede døgnrehabiliteringstilbud efter udskrivelsen fra Hammel Neurocenter samt på det sociale netværk.

## Forskningsspørgsmål

- Hvordan opleves den unges rehabiliteringsforløb set fra den unges, de pårørendes og de fagprofessionelles perspektiv?
- Hvilke kapitaler og strategier aktiveres/anvendes af den unge, de pårørende og de fagprofessionelle, og hvilken betydning har det for tilrettelæggelsen af rehabiliteringsforløbet og familiens øvrige livssituation?

## Forskningsdesign

Casestudie af ca. 10 unge

Longitudinelt perspektiv med følgende nedslagstidspunkter:

- Inden udskrivelse fra Hammel Neurocenter
- ½ år efter udskrivelsen
- 1½ år efter udskrivelsen

## Metode

- Observationsstudie af tværsektorielle udskrivelsesmøder
- Dokumentanalyse af den unges journalnotater
- (Observationer af den unge)
- Interviews med den unge
- Fokusgruppeinterviews med de pårørende
- Fokusgruppeinterviews med de fagprofessionelle
- Spørgeskema fra alle interviewdeltagere med socio-økonomiske baggrundsplysninger

## Teoretisk perspektiv

Bourdieu's teorier om:

- Felt (Neurorehabilitering som et felt?)
- Kapitaler (Økonomisk, kulturel og social kapital)
- Strategier
- Doxa (uudtalte "spilleregler")
- Det sociologiske forskningsinterview

Social Netværks Analyse (SNA) til at undersøge og vurdere netværkets:

- Karakter
- Styrke

Projektperiode: 1. marts 2016 – 1. marts 2020

Kontakt: METBYS@rm.dk