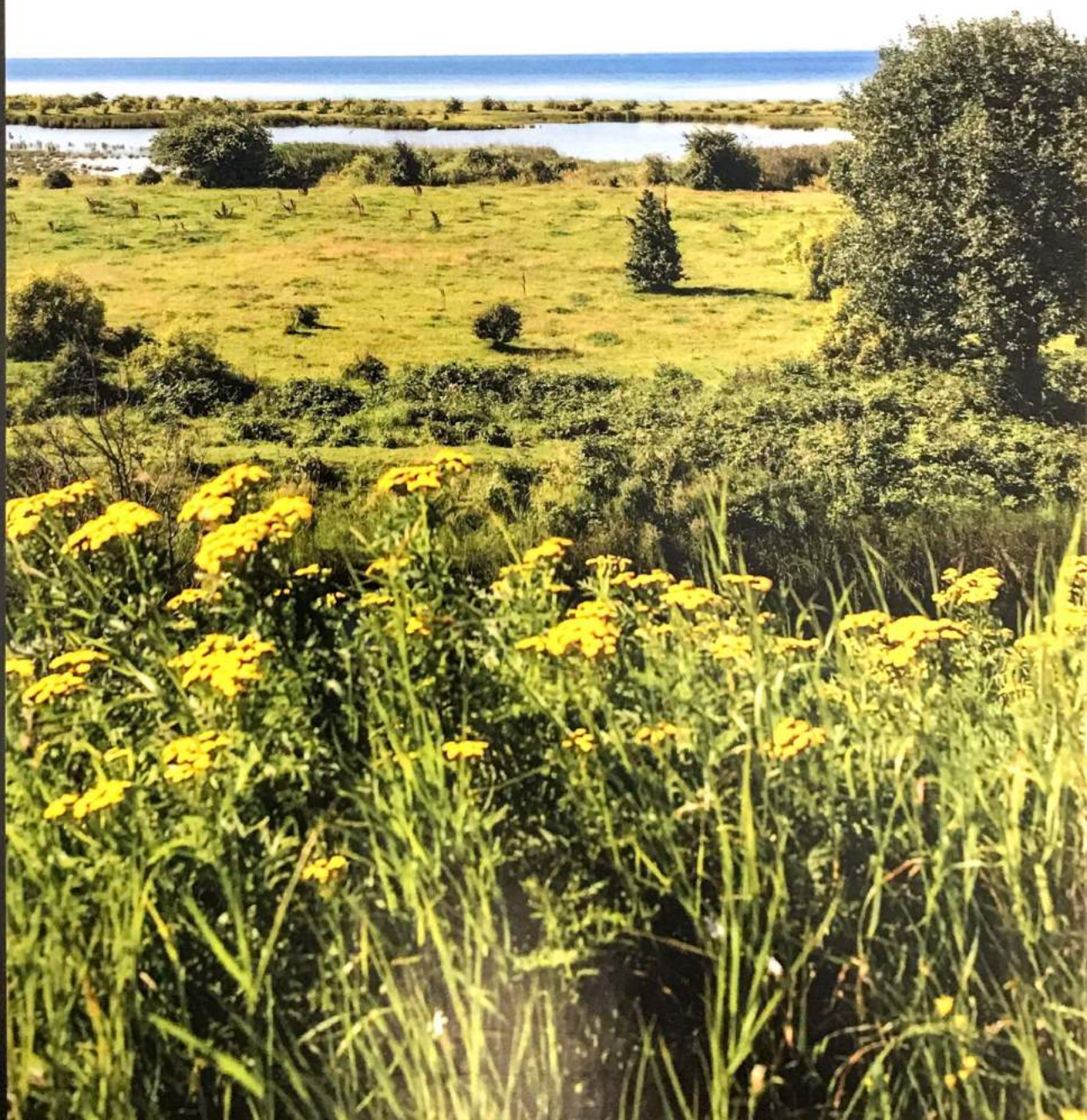


# Trap Danmark

BRØNDBY  
HVIDOVRE  
TÅRNBY  
DRAGØR  
BORNHOLM



VO

**TRAP DANMARK**

BRØNDBY  
HVIDOVRE  
TÅRNBY  
DRAGØR  
BORNHOLM

# Trap Danmark

6. UDGAVE  
BIND 31

BRØNDBY  
HVIDOVRE  
TÅRNBY  
DRAGØR  
BORNHOLM

# Trap Danmark

TRAP DANMARK  
6. UDGAVE  
BIND 31  
BRØNDBY  
HVIDOVRE  
TÅRNBY  
DRAGØR  
BORNHOLM

© 2019 Trap Danmark A/S og Gads Forlag A/S  
6. udgave, 1. oplag

Ansvarshavende chefredaktør:  
Niels Elers Koch, professor, dragro., dr.h.c.

Design: Imperiet.dk  
Grafisk tilrettelæggelse og repro: Narayana Press  
Teksten er sat med Neue Swift og Gotham  
Papir: 150 g, GardaMatt Art  
Tryk og indbinding: Narayana Press  
Printed in Denmark 2019

ISBN: 978-87-7181-035-6  
ISBN: 978-87-7181-100-1 (hele værket)  
ISSN: 2445-6020

Forsidefoto: Højsommer på Kofoeds Enge, Dragør Kommune.  
© Nana Reimers, 2017  
Foto s. 7: © Franne Voigt

Redaktionen af bind 31 er afsluttet i januar 2019.  
[www.trap.dk](http://www.trap.dk)

Kopiering fra denne bog må kun finde sted på institutioner, der har indgået  
aftale med Copydan, og kun inden for de i aftalen nævnte rammer.  
Illustrationen på bogryggen af de tre løver og de ni hjerter er i overensstem-  
melse med traditionen fra de tidligere udgaver af *Trap Danmark*.



*Værket er udgivet med støtte fra:*  
Dronning Margrethes og Prins Henriks Fond,  
A.P. Møller og Hustru Chastine Mc-Kinney Møllers Fond til almene Formaal,  
Augustinus Fonden, Aage og Johanne Louis-Hansens Fond samt G.E.C. Gads Fond.

# INDHOLDSFORTEGNELSE

<b>REDAKTIONENS FORORD</b>	6	<b>DRAGØR KOMMUNE</b>	192
		Natur og landskab	194
<b>PROTEKTORS INDLEDNING</b>	7	Historie	206
		Byerne	218
<b>BRØNDBY KOMMUNE</b>	10	Kultur	226
Natur og landskab	12	Samfund og erhverv	236
Historie	22	Citat	247
Byerne	32		
Kultur	40	<b>BORNHOLMS</b>	
Samfund og erhverv	50	<b>REGIONSKOMMUNE</b>	250
Citat	63	Natur og landskab	254
		Historie	282
<b>HVIDOVRE KOMMUNE</b>	66	Byerne	304
Natur og landskab	68	Kultur	324
Historie	78	Samfund og erhverv	350
Byerne	88	Citat	367
Kultur	100		
Samfund og erhverv	110	Trap Danmarks redaktion	368
Citat	123	Trap Danmarks Faglige Råd	368
		Fagkonsulenter	369
<b>TÅRNBY KOMMUNE</b>	126	Kommunekonsulenter	371
Natur og landskab	130	Kommunekontaktpersoner	371
Historie	144	Fagekspertes mv.	372
Byerne	156	Stednavneregister	375
Kultur	164	Navneregister	379
Samfund og erhverv	174		
Citat	189		

# FAGEKSPERTER MV.

## **Andersen, Ronny (f. 1979)**

Cand.mag. i historie. Heraldisk konsulent, arkivar ved Rigsarkivet, kongelig våbenmaler, særlig sagkyndig i heraldiske spørgsmål i Ordenskapitlet.

## **Baunsgaard, Jens (f. 1941)**

Cand.mag. i samfundsfag, historie og psykologi. Pensioneret lektor fra Silkeborg Amtsgymnasium og Læreruddannelsen Bornholm.

## **Beckman, Anne Winther (f. 1985)**

Cand.scient.soc. Erhvervs-ph.d.-stipendiat ved Fonden for Billige Boliger og Statens Byggeforskningsinstitut.

## **Bielefeldt-Jakobsen, Laura (f. 1985)**

Cand.mag. i kommunikation og kulturstudier og BA i humanistisk informatik. Kulturkonsulent, Brøndby Kommune.

## **Binderup, Merete (f. 1958)**

Ph.d. i naturgeografi. Seniorforsker og informationsmedarbejder ved De Nationale Geologiske Undersøgelser for Danmark og Grønland (GEUS).

## **Baagøe, Hans J. (f. 1947)**

Cand.scient. og lic.scient., ph.d. i biologi (zoologi). Emeriteret lektor og pattedyrskurator ved Statens Naturhistoriske Museum, Københavns Universitet.

## **Christensen, Anders C. (f. 1975)**

Cand.mag. i middelalderarkæologi. Redaktør ved *Danmarks Kirker*, Nationalmuseet.

## **Christensen, Anders Chr. N. (f. 1950)**

Mag.art. i folkloristik. Forsker, formidler og indsamler af folkemusik og folkelig dans i Danmark.

## **Christensen, Niels (f. 1951)**

Uddannet guldsmed og smykkedesigner, freelancemusikkonsulent, skribent, spillestedsudvikler, producer m.m. Pensionist og selvstændig.

## **Christiansen, Eigil (f. 1945)**

Cand.scient. et mag. i geografi og dansk.

## **Dalgaard, Tommy (f. 1970)**

Ph.d., MSc (agroøkologi) og BSc (jordbrugspolitik). Gårdejer, professor MSO i jordbrug og bæredygtig ressourceanvendelse ved Institut for Agroøkologi, Aarhus Universitet.

## **Damgaard, Peter (f. 1976)**

Cand.mag. i historie. Kommunearkivar ved Tårnby Stads- og Lokalarkiv.

## **Davidsen, Martin (f. 1985)**

Journalist. Sportsjournalist og forfatter.

## **Dencker, Jørgen (f. 1951)**

Cand.phil. i forhistorisk arkæologi. Marinarkeolog og museumsinspektør ved Vikingeskibsmuseet.

## **Engberg, Nils (f. 1948)**

Cand.mag. i historie og middelalderarkæologi. Seniorrådgiver og museumsinspektør ved Nationalmuseet.

## **Etting, Vivian (f. 1957)**

Cand.mag. i historie. Seniorforsker og museumsinspektør på Nationalmuseet, København.

## **Fridberg, Torben (f. 1946)**

Mag.scient.soc. Seniorforsker ved VIVE - Det Nationale Forsknings- og Analysecenter for Velfærd.

## **Gravesen, Peter (f. 1945)**

Cand.scient. i geologi. Chefkonsulent ved De Nationale Geologiske Undersøgelser for Danmark og Grønland (GEUS).

## **Grinder-Hansen, Poul (f. 1956)**

Cand.mag. i historie og middelalderarkæologi. Seniorforsker og museumsinspektør ved Middelalder, Renæssance & Numismatik, Nationalmuseet.

## **Grøsted, Esther (f. 1936)**

Gæsteforsker ved Nationalmuseets Nyere Tid med speciale i folkedragter, tekstiler og broderier.

## **Hansen, Kjeld (f. 1947)**

Journalist, forfatter og gårdejer. Freelancejournalist med speciale i landskab, natur og miljø.

## **Harding, Susanne (f. 1954)**

Cand.scient. i biologi, cand.agro., ph.d. i økologi. Fhv. lektor ved Københavns Universitet.

## **Hollensen, Lisbeth (f. 1977)**

Cand.mag. i europæisk etnologi. Museumsinspektør ved Forstadsmuseet.

## **Høst, Jeppe (f. 1980)**

Ph.d. og cand.mag. i europæisk etnologi. Senioranalytiker, Oxford Research.

## **Imer, Lisbeth (f. 1973)**

Cand.mag. i forhistorisk arkæologi og ph.d. i runologi. Seniorforsker ved Nationalmuseet.

## **Jacobsen, Maria Lisette (f. 1980)**

Cand.mag. i forhistorisk arkæologi. Museumsinspektør ved Kroppedal Museum, Taastrup.

## **Jansen, Inger Kjær (f. 1951)**

Bibliotekar og BA i historie. Fhv. lokalarkivar i Tårnby Kommune.

## **Jensen, Bo (f. 1975)**

Ph.d. i forhistorisk arkæologi. Museumsinspektør ved Kroppedal Museum.

## **Jensen, Hannelene Toft (f. 1943)**

Cand.mag. i historie og statskundskab. Koordinator og fredningsmedarbejder i Kulturstyrelsen.

## **Jeppesen, Ole (f. 1964)**

Cand.mag. i historie. Selvstændig historiker, Historienedkeriet.

## **Jerk, Flemming (f. 1937)**

Historie og arkitektur fra Københavns Universitet. Fhv. arkivar og aftenskoleleder.

**Johannsen, Jens Winther (f. 1978)**

Cand.mag. i forhistorisk arkæologi. Arkæolog ved ROMU.

**Jønsson, Jens Henrik (f. 1952)**

Mag.art. i forhistorisk arkæologi. Specialkonsulent, fhv. museumsinspektør ved Kroppedal Museum.

**Kieffer-Olsen, Jakob (f. 1953)**

Dr.phil. i historie. Redaktør ved *Danmarks Kirker*, Nationalmuseet.

**Kjær, Ulrik (f. 1969)**

Cand.ocean og ph.d. Professor, Institut for Statskundskab, Syddansk Universitet.

**Knudsen, Ann Vibeke (f. 1948)**

Cand.arch. Fhv. museumsinspektør og museumsleder, Bornholms Museum.

**Knudsen, Lisbeth B. (f. 1948)**

Mag.scient.soc. Professor emerita ved Institut for Sociologi og Socialt Arbejde, Aalborg Universitet.

**Korsgaard, Peter (f. 1951)**

Cand.mag. i historie og europæisk etnologi. Arkivar ved Styrelsen for Dataforsyning og Effektivisering.

**Krup, Anders (f. 1953)**

Journalist, selvstændig kommunikationsrådgiver i Krarup & Kompagni. Fhv. nyhedsredaktør i DR og på TV 2 Nyhederne samt kommunikationschef i TV 2 Danmark, Telia og HUR.

**Kroon, Aart (f. 1964)**

Ph.d. i naturgeografi. Lektor i naturgeografi ved Københavns Universitet.

**Krüger, Johannes (f. 1941)**

Professor emeritus, dr.scient. Tilknyttet Institut for Geovidenskab og Naturforvaltning, Københavns Universitet.

**Larsen, Niels-Holger (f. 1945)**

Cand.arch. Selvstændig arkitekt MAA.

**Licht, Christian de Fine (f. 1951)**

Cand.theol. Kirkehistoriker. Fhv. sognepræst. Næstformand i Selskabet for Danmarks Kirkehistorie.

**Lindhardt, Charlotte (f. 1972)**

Cand.mag. i historie. Selvstændig hos Konsulent Charlotte Lindhardt og Forlaget UBIREX Herning.

**Lohfert, Elsebeth (f. 1954)**

Cand. mag. i historie og filmvidenskab. Chefredaktør, *Vinbladet*.

**Lolle, Elisabeth Lauridsen (f. 1965)**

Cand.mag. i fransk og Canada-studier. Forskningsassistent, ph.d.-stipendiat ved Institut for Læring og Filosofi, Aalborg Universitet.

**Lund, Annemarie (f. 1948)**

Landskabsarkitekt MDL. Ansvarshavende redaktør af *LANDSKAB*.

**Mentz, Søren (f. 1967)**

Ph.d. i historie. Museumsleder på Museum Amager.

**Michaëlis, Bo Tao Romano (f. 1948)**

Mag.art. i litteraturvidenskab, cand.mag. i dansk og oldtidskundskab. Fhv. lektor i gymnasieskolen, nuværende kritiker ved *Politiken*.

**Mikkelsen, Jørgen (f. 1959)**

Ph.d. i historie. Arkivar og seniorforsker ved Rigsarkivet.

**Mikkelsen, Stella Borne (f. 1969)**

Cand.mag. i historie og dansk. Fuldmægtig i Udlændinge- og Integrationsministeriet.

**Milän, Jesper (f. 1974)**

Ph.d. i geologi. Museumsinspektør på Geomuseum Faxe.

**Missuno, Marie Bønløkke (f. 1986)**

Ph.d. i middelalderhistorie fra Aarhus Universitet. Museumsleder ved Sisimiut og Kangerlussuaq Museum, Grønland.

**Mogensen, Torben (f. 1953)**

Dr.med. Speciallæge i anæstesiologi. Fhv. lægelig direktør for Hvidovre Hospital.

**Møller, Lars Kærulf (f. 1950)**

Mag.art. i kunsthistorie. Museumsdirektør for Bornholms Kunstmuseum.

**Møller, Per Grau (f. 1955)**

Cand.mag. og lic.phil. Lektor ved Institut for Historie, Syddansk Universitet.

**Nielsen, Marie Vejrup (f. 1977)**

Ph.d. Leder af Center for Samtidsreligion og lektor ved Afdeling for Religionsvidenskab, Aarhus Universitet.

**Nielsen, Tina Høegh (f. 1961)**

Cand.mag. i kunsthistorie, tidligere projektansat i Museum Amager og Historisk Arkiv i Dragør.

**Olesen, Rikke Steenholt (f. 1974)**

Cand.mag. i dansk og tysk, ph.d. i middelalderrunologi. Lektor ved Institut for Nordiske Studier og Sprogvidenskab, Københavns Universitet.

**Olsen, Anja (f. 1971)**

Cand.mag. i etnologi og MA i Leadership and Innovation in Complex Systems. Museumschef ved Forstadsmuseet.

**Olsen, Søren (f. 1954)**

Journalist. Forfatter og redaktør ved dagblade, magasiner og forlag vedrørende emnerne natur, dyreliv, kultur og historie.

**Pajung, Stefan (f. 1975)**

Ph.d. i historie. Postdoc ved Det Nationalhistoriske Museum på Frederiksborg Slot.

**Pedersen, Inge Lise (f. 1939)**

Cand.mag. i dansk. Fhv. lektor i dialektologi og sociolingvistik ved Institut for Dansk Dialektforskning/Nordisk Forskningsinstitut, Københavns Universitet.